



Engineering progress
Enhancing lives

FASTLOC Impianti sicuri senza O-ring

Scopri il sistema di tubazioni
che ti semplifica la vita!

Veloce. Semplice. REHAU.

rehau.it/fastloc



 **REHAU**



RAUTITAN						
CODICE	CONF.	DESCRIZIONE	MISURA	CODICE FORNITORE	U.M.	PREZZO €
9206430•	100	Tubo universale RAUTITAN stabil	16,2	11301211100	MT	6,01
9206425	100	Tubo multistrato metallo-polimero (PE-Xa / Al / PE)	20	11301311100	MT	8,12
9206427	50	IN ROTOLO	25	11301411050	MT	13,27
5202970	25		32	11301511025	MT	17,47
9206108•	100	Tubo universale RAUTITAN stabil	16,2	11300711005	MT	6,86
9206424•	50	Tubo multistrato metallo-polimero (PE-Xa / Al / PE)	20	11300811005	MT	9,21
9206426•	40	IN BARRE	25	11300911005	MT	14,68
9206428	25		32	11301011005	MT	20,99
9206429•	15		40	11301111005	MT	45,28

Secondo DVGW foglio di lavoro W 542, UNI EN ISO 21003, DIN EN 573-3 (strato di alluminio) per sistema sanitario e riscaldamento. Numero di registro DVGW: DW 8501AU2346 (omologazione del sistema). Colore: argento / RAL 9006. Classe di materiale da costruzione: B2 secondo DIN 4102-1 e classe E secondo UNI EN 13501-1



CODICE	CONF.	DESCRIZIONE	PREISOLATO mm	MISURA	CODICE FORNITORE	U.M.	PREZZO €
9035807•	50	Tubo universale RAUTITAN stabil, preisolato 6/10 mm.	6	16,2x2,6	11303011001	MT	6,31
5202975	50		10	16,2x2,6	11313251050	MT	6,72
5096212	25	Tubo multistrato metallo-polimero (PE-Xa / Al / PE) per sistema sanitario e riscaldamento.	26	16,2x2,6	11315781025	MT	15,84
9035808•	50	Con guaina di isolamento in PE con foglio PE goffrato coestruso resistente allo strappo e al calpestio.	6	20x2,9	11303111001	MT	8,12
5202976	50		10	20x2,9	11313351050	MT	8,80
5096214	50		15	20x2,9	11324381050	MT	10,88
5096213	25		26	20x2,9	11315791025	MT	19,15
9035809•	25		10	25x3,7	11307211001	MT	14,33
5202977	25		13	25x3,7	11313451025	MT	17,46
5096215	25		15	25x3,7	11324391025	MT	18,19
5096216	25		26	25x3,7	11319631025	MT	28,03
5202971•	25		10	32x4,7	11313591001	MT	21,47
5011329	25		13	32x4,7	11316491025	MT	24,63
5096217	25		15	32x4,7	11324431025	MT	26,03

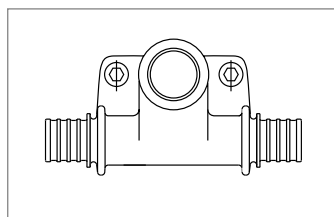
Conduttività termica: 0,040 W/(m x K). Classe di materiale da costruzione: B2 secondo DIN 4102-1 e classe E secondo EN 13501-1



CODICE	CONF.	DESCRIZIONE	MISURA	CODICE FORNITORE	U.M.	PREZZO €
5008800•	100	Manicotto autobloccante RAUTITAN PX	16	11600011001	NR	2,35
5008801•	100	Applicazione: per la realizzazione della tecnica di collegamento inscindibile a manicotto autobloccante secondo DVGW foglio di lavoro W 534, per tubi RAUTITAN stabil, RAUTITAN flex, per tubi RAUPEX SDR 7,4, per tubi RAUTITAN pink+	20	11600021001	NR	2,82
5008802•	100		25	11600031001	NR	3,95
5008803•	50		32	11600041001	NR	8,43
5008804	25	I manicotti autobloccanti RAUTITAN PX, in combinazione con i raccordi LX +G e le tubazioni RAUTITAN gas stabil possono essere utilizzati anche per impianti a gas secondo la norma UNI 7129 Caratteristiche: può essere utilizzato su entrambi i lati Materiale: Fluoruro di polivinilidene (PVDF)	40	11600051001	NR	15,58



9035857•	100	Manicotto autobloccante RAUTITAN	16	12596051002	NR	2,55
9035858•	100	Applicazione: per tubi RAUTITAN stabil (fino a 40), RAUTITAN flex, per tubi RAUTHERMEX strong, per tubi RAUPEX SDR 7,4, per tubi RAUTITAN pink+	20	12596151002	NR	2,95
5243449•	100		25	12596251402	NR	4,49
9035860•	25	Materiale: Ottone standard secondo EN 12164, EN 12165, EN 12168	32	11371661001	NR	8,76

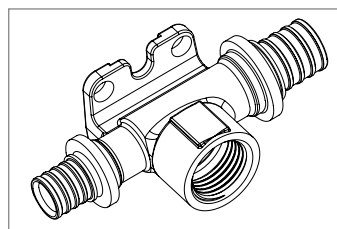


RAUTITAN						
CODICE	CONF.	DESCRIZIONE	MISURA	CODICE FORNITORE	U.M.	PREZZO €
5410425•	10	Raccordo a Tee RAUTITAN LX, con filetto femmina	16-F 1/2"-16	11681201001	NR	41,75
5410427	10	Applicazione: per tubi RAUTITAN stabil (fino a 40), RAUTITAN flex, per tubi RAUTHERMEX strong, per tubi RAUPEX SDR 7,4, per tubi RAUTITAN pink+ Caratteristiche: con piastra di fissaggio Materiale: Ottone secondo le norme EN 12165	20-F 1/2"-20	11681191001	NR	46,32
5008805•	10	Raccordo a Tee RAUTITAN PX	16	11600311001	NR	13,11
5008806•	10	Applicazione: per tubi RAUTITAN stabil, RAUTITAN flex, per tubi RAUTITAN pink+	20	11600321001	NR	15,42
5008807	10	Caratteristiche: con camma centrale. Materiale: PPSU	25	11600331001	NR	18,37
5008808	3		32	11600341001	NR	40,19
5008810•	10	Raccordo a Tee RAUTITAN PX	20-16-20	11600611001	NR	15,07
5008811	10	Applicazione: per tubi RAUTITAN stabil, RAUTITAN flex, per tubi RAUTITAN pink+	25-16-25	11600621001	NR	18,35
5008812	10	Caratteristiche: con camma centrale ridotto. Materiale: PPSU	25-20-25	11600631001	NR	19,53
5008813	3		32-16-32	11600641001	NR	40,16
5008814	3		32-20-32	11600651001	NR	40,16
5008815	3		32-25-32	11600661001	NR	40,16
5008819•	10	Raccordo a Tee RAUTITAN PX	20-20-16	11600711001	NR	15,07
5008820	10	Applicazione: per tubi RAUTITAN stabil, RAUTITAN flex, per tubi RAUTITAN pink+	25-25-16	11600721001	NR	18,37
5008821	10	Caratteristiche: con camma centrale passante ridotto. Materiale: PPSU	25-25-20	11600731001	NR	18,37
5008822	3		32-32-20	11600741001	NR	40,19
5008823	3		32-32-25	11600751001	NR	40,19
5008824•	10	Raccordo a Tee RAUTITAN PX	20-16-16	11600811001	NR	14,02
5008825	10	Applicazione: per tubi RAUTITAN stabil, RAUTITAN flex, per tubi RAUTITAN pink+	25-16-16	11600821001	NR	14,43
5008826	10	Caratteristiche: con camma centrale passante ridotto. Materiale: PPSU	25-16-20	11600831001	NR	15,53
5008827	10		25-20-16	11600841001	NR	15,53
5008828	10		25-20-20	11600851001	NR	16,13
5008829	3		32-20-20	11600861001	NR	37,71
5008830	3		32-20-25	11600871001	NR	37,71
5008831	3		32-25-20	11600891001	NR	37,71
5008832	3		32-25-25	11600911001	NR	37,71
5061529•	10	Raccordo a Tee RAUTITAN LX +G	16	13129481001	NR	17,50
5061528•	10	Applicazione: per tubi RAUTITAN stabil (fino a 40), RAUTITAN flex, RAUTITAN gas stabil, per tubi RAUTHERMEX strong, per tubi RAUPEX SDR 7,4, per tubi RAUTITAN pink+	20	13129491001	NR	18,96
5061527	10	I manicotti autobloccanti RAUTITAN PX, in combinazione con i raccordi LX +G e le tubazioni RAUTITAN gas stabil possono essere utilizzati anche per impianti a gas secondo la norma UNI 7129	25	13129511001	NR	29,15
5061526	3	Materiale: Ottone secondo le norme EN 12165. Colore: ottone lucido	32	13129521001	NR	50,20



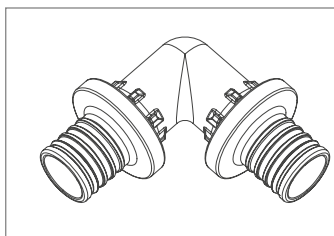
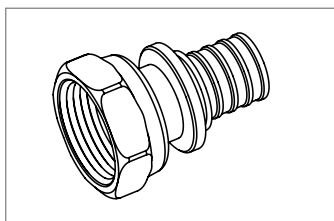


RAUTITAN						
CODICE	CONF.	DESCRIZIONE	MISURA	CODICE FORNITORE	U.M.	PREZZO €
5061524•	10	Raccordo a Tee RAUTITAN LX / LX+G centrale ridotto	20-16-20	13129561001	NR	17,50
5061523	10	Applicazione: per tubi RAUTITAN stabil (fino a 40), RAUTITAN flex, RAUTITAN gas stabil, per tubi RAUTHERMEX strong, per tubi RAUPEX SDR 7,4, per tubi RAUTITAN pink+	25-16-25	13129571001	NR	24,01
5061522	10		25-20-25	13129581001	NR	24,70
5410317	3	pink+	32-20-32	11680541001	NR	50,20
5061521	3	I manicotti autobloccanti RAUTITAN PX, in combinazione con i raccordi LX +G e le tubazioni RAUTITAN gas stabil possono essere utilizzati anche per impianti a gas secondo la norma UNI 7129 Materiale: Ottone secondo le norme EN 12165. Colore: ottone lucido	32-25-32	13129601001	NR	50,20
5410419•	10	Raccordo a Tee RAUTITAN LX / LX+G, passante ridotto	20-20-16	11680361001	NR	17,50
5061520	10	Applicazione: per tubi RAUTITAN stabil (fino a 40), RAUTITAN flex, RAUTITAN gas stabil, per tubi RAUTHERMEX strong, per tubi RAUPEX SDR 7,4, per tubi RAUTITAN pink+	25-25-16	13129631001	NR	23,38
5061519	10	I manicotti autobloccanti RAUTITAN PX, in combinazione con i raccordi LX +G e le tubazioni RAUTITAN gas stabil possono essere utilizzati anche per impianti a gas secondo la norma UNI 7129 Materiale: Ottone secondo le norme EN 12165. Colore: ottone lucido	25-25-20	13129641001	NR	24,08
5410417•	10	Raccordo a Tee RAUTITAN LX / LX+G, passante centrale ridotto	20-16-16	11680341001	NR	17,50
5061518	10	Applicazione: per tubi RAUTITAN stabil (fino a 40), RAUTITAN flex, RAUTITAN gas stabil, per tubi RAUTHERMEX strong, per tubi RAUPEX SDR 7,4, per tubi RAUTITAN pink+	25-20-20	13129651001	NR	21,95
5061517	3		32-25-25	13129661001	NR	48,66
5410326	1	I manicotti autobloccanti RAUTITAN PX, in combinazione con i raccordi LX +G e le tubazioni RAUTITAN gas stabil possono essere utilizzati anche per impianti a gas secondo la norma UNI 7129 Materiale: Ottone secondo le norme EN 12165. Colore: ottone lucido	50-32-40	11680721001	NR	119,20
5410480•	10	Terminale a Tee RAUTITAN LX, centrale femmina	16-F 1/2"-16	11681211001	NR	24,79
5410481•	10	Applicazione: per il montaggio sopra traccia con rosetta quadrato in gomma, per tubi RAUTITAN stabil (fino a 40), RAUTITAN flex, per tubi RAUTHERMEX strong, per tubi RAUPEX SDR 7,4, per tubi RAUTITAN pink+ Caratteristiche: con piastra di fissaggio. Materiale: Ottone secondo le norme EN 12165	20-F 1/2"-20	11681221001	NR	27,63
5008840•	10	Intermedio d'unione RAUTITAN PX	16-16	11600111001	NR	10,21
5008841•	10	Applicazione: per tubi RAUTITAN stabil, RAUTITAN flex, per tubi RAUTITAN pink+	20-20	11600121001	NR	11,11
5008842	10	Caratteristiche: con camma centrale. Materiale: PPSU	25-25	11600131001	NR	12,08
5008843	10		32-32	11600141001	NR	24,84
5008844	4		40-40	11600151001	NR	45,86
5061514•	10	Intermedio di unione RAUTITAN LX +G	16-16	13129691001	NR	13,18
5061513•	10	Applicazione: per tubi RAUTITAN stabil (fino a 40), RAUTITAN flex, RAUTITAN gas stabil, per tubi RAUTHERMEX strong, per tubi RAUPEX SDR 7,4, per tubi RAUTITAN pink+	20-20	13129701001	NR	13,39
5061512	10		25-25	13129711001	NR	14,75
5061510	10	I manicotti autobloccanti RAUTITAN PX, in combinazione con i raccordi LX +G e le tubazioni RAUTITAN gas stabil possono essere utilizzati anche per impianti a gas secondo la norma UNI 7129 Materiale:ottone secondo le norme EN 12164, EN 12165, EN 12168. Colore:ottone lucido	32-32	13129731001	NR	30,95



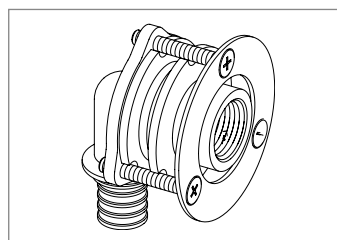
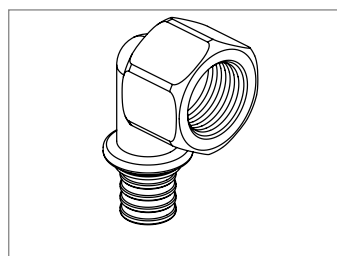


RAUTITAN						
CODICE	CONF.	DESCRIZIONE	MISURA	CODICE FORNITORE	U.M.	PREZZO €
5061509•	10	Intermedio di unione RAUTITAN LX +G Applicazione: per tubi RAUTITAN stabil (fino a 40), RAUTITAN flex, RAUTITAN gas stabil, per tubi RAUTHERMEX strong, per tubi RAUPEX SDR 7,4, per tubi RAUTITAN pink+ I manicotti autobloccanti RAUTITAN PX, in combinazione con i raccordi LX +G e le tubazioni RAUTITAN gas stabil possono essere utilizzati anche per impianti a gas secondo la norma UNI 7129 Materiale:ottone secondo le norme EN 12164, EN 12165, EN 12168. Colore:ottone lucido	20-16	13129761001	NR	13,39
5061508	10		25-20	13129771001	NR	14,75
5061507	10		32-25	13129781001	NR	30,95
5061500•	10	Terminale d'unione RAUTITAN LX +G, con filetto maschio Applicazione: per tubi RAUTITAN stabil (fino a 40), RAUTITAN flex, RAUTITAN gas stabil, per tubi RAUTHERMEX strong, per tubi RAUPEX SDR 7,4, per tubi RAUTITAN pink+ I manicotti autobloccanti RAUTITAN PX, in combinazione con i raccordi LX +G e le tubazioni RAUTITAN gas stabil possono essere utilizzati anche per impianti a gas secondo la norma UNI 7129 Materiale:ottone secondo le norme EN 12164, EN 12165, EN 12168. Colore:ottone lucido	16-M 1/2"	13129921001	NR	12,05
5061499	10		16-M 3/4"	13129931001	NR	17,47
5061498•	10		20-M 1/2"	13129941001	NR	14,90
5061497•	10		20-M 3/4"	13129951001	NR	20,83
5061496	10		25-M 1/2"	13129961001	NR	21,06
5061495•	10		25-M 3/4"	13129971001	NR	24,49
5061494•	10		25-M 1"	13129981001	NR	24,49
5061493	10		32-M 3/4"	13129991001	NR	32,65
5061492•	10	32-M 1"	13130581001	NR	32,10	
5061490•	10	Terminale di unione RAUTITAN LX +G, con filetto femmina Applicazione: per tubi RAUPEX SDR 7,4, per tubi RAUTHERMEX strong, per tubi RAUTITAN stabil (fino a 40), RAUTITAN flex, RAUTITAN gas stabil, per tubi RAUTITAN pink+. I manicotti autobloccanti RAUTITAN PX, in combinazione con i raccordi LX +G e le tubazioni RAUTITAN gas stabil possono essere utilizzati anche per impianti a gas secondo la norma UNI 7129 Materiale:Ottone. Colore:ottone lucido	16-F 1/2"	13130631001	NR	14,87
5061489•	10		20-F 1/2"	13130641001	NR	16,53
5061488	10		20-F 3/4"	13130651001	NR	16,53
5061487•	10		25-F 3/4"	13130661001	NR	20,71
5061478	10		25-F 1"	13130851001	NR	30,09
5061426	10		32-F 3/4"	13130671001	NR	30,07
5061486	10		32-F 1"	13130681001	NR	30,07
5410370•	10		Terminale d'unione RAUTITAN LX, a sede piana Applicazione:per tubi RAUTITAN stabil (fino a 40), RAUTITAN flex, per tubi RAUTHERMEX strong, per tubi RAUPEX SDR 7,4,per tubi RAUTITAN pink+ Materiale: ottone secondo le norme EN 12164, EN 12165, EN 12168. Colore: ottone lucido	16-G 1/2"	11680831001	NR
5410292	10	20-G 3/4"		11680891001	NR	25,20
5410288	10	25-G 3/4"		11680961001	NR	33,02
5410289	10	32-G 1"		11681031001	NR	51,90
5174796	10	Terminale d'unione RAUTITAN RX+, a sede piana Applicazione: per tubi RAUTITAN stabil (fino a 40), RAUTITAN flex, per tubi RAUTHERMEX strong, per tubi RAUPEX SDR 7,4, per tubi RAUTITAN pink+ Materiale: Montaggio: bronzo senza piombo secondo DIN SPEC 2701 Dado del raccordo: ottone secondo DIN EN 12164, DIN EN 12165, DIN EN 12168	16-G 1/2"	14563351001	NR	20,62
5174797	10		16-G 3/4"	14563361001	NR	23,75
5174798	10		20-G 1/2"	14563371001	NR	25,83
5174799	10		20-G 3/4"	14563381001	NR	27,46
5174801	10		25-G 3/4"	14563391001	NR	38,18
5174800	10		25-G 1"	14563401001	NR	45,40
5174802	10		32-G 1"	14563411001	NR	59,70
5174803	5		32-G 1"1/4	14563421001	NR	64,10
5174804	5		32-G 1"1/2	14563431001	NR	67,30
5008852•	10		Raccordo RAUTITAN PX, 90° Applicazione: per tubi RAUTITAN stabil, RAUTITAN flex, per tubi RAUTITAN pink+ Caratteristiche: con camma centrale. Materiale: PPSU	16-16	11600211001	NR
5008853•	10	20-20		11600221001	NR	11,91
5008854•	10	25-25		11600231001	NR	18,28
5008855•	3	32-32		11600241001	NR	35,60
5008856	3	40-40		11600251001	NR	67,20



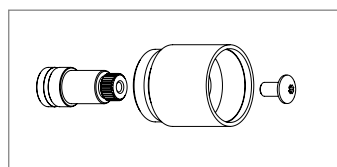
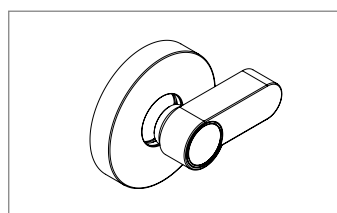
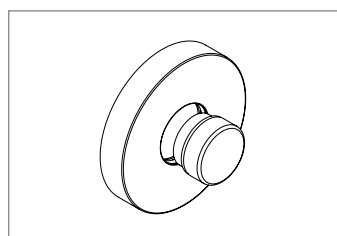
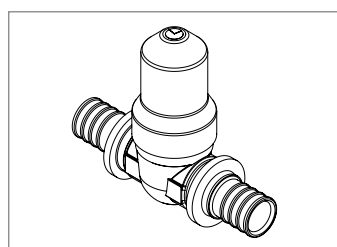


RAUTITAN						
CODICE	CONF.	DESCRIZIONE	MISURA	CODICE FORNITORE	U.M.	PREZZO €
5061505•	10	Raccordo RAUTITAN LX +G, 90°	16-16	13129851001	NR	10,97
5061504•	10	Applicazione: per tubi RAUTITAN stabil (fino a 40), RAUTITAN flex, RAUTITAN gas stabil, per tubi RAUTHERMEX strong, per tubi RAUPEX SDR 7,4, per tubi RAUTITAN pink+	20-20	13129861001	NR	14,88
5061503•	10		25-25	13129871001	NR	22,76
5061502•	3	I manicotti autobloccanti RAUTITAN PX, in combinazione con i raccordi LX +G e le tubazioni RAUTITAN gas stabil possono essere utilizzati anche per impianti a gas secondo la norma UNI 7129 Materiale: Ottone secondo le norme EN 12165. Colore: ottone lucido	32-32	13129881001	NR	44,47
5410351•	10	Terminale d'unione a 90° RAUTITAN LX, con filetto maschio	16-M 1/2"	11681611001	NR	15,09
5410267•	10	Applicazione: per tubi RAUTITAN stabil (fino a 40), RAUTITAN flex per tubi RAUTHERMEX strong per tubi RAUPEX SDR 7,4 per tubi RAUTITAN pink+	20-M 1/2"	11681621001	NR	18,00
5410268	10		20-M 3/4"	11681631001	NR	18,00
5061484	10		25-M 3/4"	13130701001	NR	27,69
5061483•	3	Materiale: Ottone secondo le norme EN 12165. Colore:ottone lucido	32-M 1"	13130711001	NR	40,87
5410344•	10	Terminale d'unione a 90° RAUTITAN LX, con filetto femmina	16-F 1/2"	11681561001	NR	14,03
5410345	10	Applicazione: per tubi RAUTITAN stabil (fino a 40), RAUTITAN flex, per tubi RAUTHERMEX strong, per tubi RAUPEX SDR 7,4, per tubi RAUTITAN pink+	16-F 3/4"	11681571001	NR	27,38
5410264•	10		20-F 1/2"	11681581001	NR	24,55
5410265	10		20-F 3/4"	11681591001	NR	28,10
5410266	10	Materiale: Ottone secondo le norme EN 12165. Colore: ottone lucido	25-F 1"	11681601001	NR	30,95
5061482•	10	Terminale a 90° corto RAUTITAN LX / LX+G con filetto femmina	16-F 1/2" corto	13130721008	NR	18,44
5061481•	10	Fornitura senza viti di fissaggio e senza rondelle per il montaggio sul programma supporti REHAU, con tronchetto filettato corto. Può essere impiegato universalmente per impianti di acqua potabile e di riscaldamento con i tubi universali RAUTITAN stabil, RAUTITAN flex e RAUTITAN pink+.	20-F 1/2" corto	13130731008	NR	18,44
5061480	10		20-F 3/4" corto	13130741008	NR	24,77
5061479	10	Materiale: Ottone secondo le norme EN 12165. Colore: ottone lucido	25-F 3/4" corto	13130751008	NR	31,18
5410461•	10	Terminale a parete RAUTITAN LX, con filetto femmina, lungo	16-F 1/2" lungo	11681261008	NR	18,67
5410462•	10	Applicazione: per il montaggio sul programma supporti REHAU, con tronchetto filettato lungo per eventuale fresatura a livello del muro, per tubi RAUTITAN stabil (fino a 40), RAUTITAN flex, per tubi RAUTHERMEX strong, per tubi RAUPEX SDR 7,4, per tubi RAUTITAN pink+ Materiale:Ottone secondo le norme EN 12165	20-F 1/2" lungo	11681321008	NR	20,89
5410465	10	Terminale a 90° RAUTITAN LX, per pannelli in cartongesso Applicazione: per il montaggio su pannelli in cartongesso, con rosette, anello di spinta e viti, per tubi RAUTITAN stabil (fino a 40), RAUTITAN flex, per tubi RAUTHERMEX strong, per tubi RAUPEX SDR 7,4, per tubi RAUTITAN pink+ Materiale: Ottone secondo le norme EN 12165. Colore: ottone lucido	16-F 1/2"	11681361001	NR	29,48





RAUTITAN						
CODICE	CONF.	DESCRIZIONE	MISURA	CODICE FORNITORE	U.M.	PREZZO €
5174921	5	Terminali a 90° RAUTITAN RX+, con passante e filetto femmina	16/16 - F 1/2"	14564031001	NR	66,50
5174922	5	Applicazione: per condutture in serie e ad anello, nonché per il collegamento di circolazione, per tubi RAUTITAN stabil, RAUTITAN flex, per tubi RAUTITAN pink+	16/20 - F 1/2"	14564161001	NR	78,70
5174924	5	Materiale: bronzo senza piombo secondo DIN SPEC 2701	20/16 - F 1/2"	14564171001	NR	78,70
5174862	4	Raccordo a Tee RAUTITAN RX+ con filetto maschio	16/16 - M 1/2"	14564001001	NR	36,42
5174864	4	Applicazione: per condutture in serie e ad anello, nonché per il collegamento di circolazione, per tubi RAUTITAN stabil, RAUTITAN flex, per tubi RAUTITAN pink+	20/20 - M 1/2"	14564011001	NR	44,34
		Materiale: bronzo senza piombo secondo DIN SPEC 2701				
5322020	10	Terminale Fix a 90° RAUTITAN RX+	16	14566681001	NR	32,79
5322021	10	Applicazione: per impianti di acqua potabile per il collegamento senza utilizzo di attrezzi delle cassette di risciacquo Geberit con le giunzioni MF 1/2 e delle cassette di risciacquo Mepa/valvole a squadra (per installazione pre-murale) con le giunzioni M 1/2" per tubi RAUTITAN stabil, RAUTITAN flex.	20	14566691001	NR	36,39
		Materiale: Montaggio: bronzo senza piombo secondo CC470K. Dado del raccordo: ottone standard				
5410396•	1	Rubinetto d'arresto ad incasso RAUTITAN LX	16	11681161001	NR	83,40
5410397•	1	Caratteristiche: una tecnologia avanzata permette una manutenzione facile e rapida del rubinetto di arresto anche nel caso di poco spazio	20	11681171001	NR	83,40
5410398	1	Materiale: ottone secondo le norme EN 12164, EN 12165, EN 12168. Colore: ottone lucido	25	11681181001	NR	87,70
5243454•	1	Set cappuccio per rubinetti d'arresto	27-48	12074101001	NR	13,35
		Applicazione: per rubinetto di arresto RAUTITAN LX, per rubinetto d'arresto link				
		Fornitura: 1 cappuccio, rosone. Stampigliato con colore rosso/blu				
		Materiale: rosone, ABS. Finitura, cromata				
5243455•	1	Set leva per rubinetti d'arresto	Altezza rosone regolabile h 27-48	12074091001	NR	24,83
		Applicazione: per rubinetto di arresto RAUTITAN LX, per rubinetto d'arresto link.				
		Fornitura: leva, rosone. Stampigliato con colore rosso/blu.				
		Materiale: leva, ABS con inserto in metallo; rosone, ABS				
		Finitura, cromata				
5008887•	1	Prolunga rubinetto d'arresto ad incasso		11361471001	NR	29,86
		Applicazione: per rubinetto di arresto RAUTITAN LX, per rubinetto d'arresto link				
		Materiale: Ottone cromato				

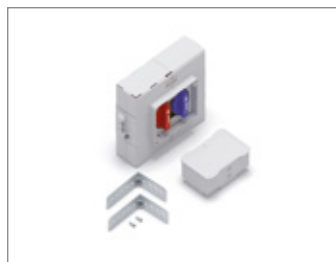




RAUTITAN						
CODICE	CONF.	DESCRIZIONE	MISURA	CODICE FORNITORE	U.M.	PREZZO €
5018053•	1	Collettore SMART link, per installazione sotto traccia, con valvole d'arresto a sfera integrate per impianti di acqua potabile Con tecnologia di collegamento avanzata ad innesto rapido composto da raccordo Link, spinotto di sicurezza e tecnica di collegamento a manicotto autobloccante consente un montaggio veloce		11770141002	NR	427,00



CODICE	CONF.	DESCRIZIONE	COLORE	CODICE FORNITORE	U.M.	PREZZO €
5107406•	1	Set di completamento placca per collettore SMART RAUTITAN LX link. Placca personalizzate utilizzabile con il collettore SMART articolo 11770141001	bianco	11770281001	NR	58,50
5061534	1		silver	11770291001	NR	89,90



CODICE	CONF.	DESCRIZIONE	MISURA	CODICE FORNITORE	U.M.	PREZZO €
5061543•	1	Rubinetto d'arresto TWIN link II, valvole d'arresto con valvole a sfera integrate per impianti di acqua potabile Con tecnologia di collegamento avanzata ad innesto rapido composto da raccordo Link, spinotto di sicurezza e tecnica di collegamento a manicotto autobloccante consente un montaggio veloce		11770161002	NR	154,30

CODICE	CONF.	DESCRIZIONE	COLORE	CODICE FORNITORE	U.M.	PREZZO €
5061537•	1	Set di completamento placca per rubinetto TWIN RAUTITAN LX link. Placca personalizzata utilizzabile con il rubinetto TWIN 11770161001 e con il collettore compatto RAUTITAN LX per distribuzione acqua sanitaria art. 11681151002.	bianco	11770261001	NR	34,65
5061536	1		silver	11770271001	NR	54,20



CODICE	CONF.	DESCRIZIONE	MISURA	CODICE FORNITORE	U.M.	PREZZO €
5061542•	10	Terminale di unione RAUTITAN link, LX	16	11770171002	NR	11,95
5061541•	10	Materiale: ottone secondo le norme EN 12164, EN 12165, EN 12168.	20	11770181002	NR	15,00
5061540	5		25	11770191002	NR	28,00

Applicazione: Raccordo terminale con attacco per connessioni ad innesto rapido con spinotto di sicurezza e collegamento a manicotto autobloccante. Può essere utilizzato per installazioni di acqua potabile con i tubi universali RAUTITAN stabil e RAUTITAN flex. Utilizzabile con il collettore SMART articolo 11770141001, il rubinetto TWIN 11770161003 e manicotto autobloccante RAUTITAN LX/PX in diametro corrispondente



5096219	10	Terminale di unione RAUTITAN link, RX+	16	14564251002	NR	21,91
5096220	10	Materiale: bronzo senza piombo secondo DIN SPEC 2701	20	14564261002	NR	27,46
5096221	5		25	14564271002	NR	37,00

Applicazione: Raccordo terminale con attacco per connessioni ad innesto rapido con spinotto di sicurezza e collegamento a manicotto autobloccante; Può essere utilizzato per installazioni di acqua potabile con i tubi universali RAUTITAN stabil e RAUTITAN flex. Utilizzabile con il collettore SMART articolo 11770141001, il rubinetto TWIN 11770161003 e manicotto autobloccante RAUTITAN LX/PX in diametro corrispondente. Caratteristiche: collegamento non permanente, cioè le tubazioni possono essere facilmente separate di nuovo dalla valvola



5322014	1	Terminale a 90° SMART/TWIN link Applicazione: con raccorderia link con tecnologia avanzata ad innesto rapido con spinotto di sicurezza in combinazione con le tubazioni. Utilizzabile con il collettore SMART link e il rubinetto TWIN link Materiale: Ottone secondo le norme EN 12165	M-F	11770441001	NR	18,51
---------	---	---	-----	-------------	----	-------

Conduttività termica: 0,040 W/(m x K). Classe di materiale da costruzione: B2 secondo DIN 4102-1 e classe E secondo EN 13501-1



RAUTITAN						
CODICE	CONF.	DESCRIZIONE	MISURA	CODICE FORNITORE	U.M.	PREZZO €
5322015	1	Raccordo a T SMART/TWIN link Applicazione: con raccorderia link con tecnologia avanzata ad innesto rapido con spinotto di sicurezza in combinazione con le tubazioni. Utilizzabile con il collettore SMART link e il rubinetto TWIN link Caratteristiche: collegamento non permanente, cioè le tubazioni possono essere facilmente separate di nuovo dalla valvola Materiale: Ottone secondo le norme EN 12165	M-F-F	11770451001	NR	27,55
5061539	10	Sdoppiatore link Applicazione: Sdoppiatore con raccorderia link con tecnologia avanzata ad innesto rapido con spinotto di sicurezza in combinazione con le tubazioni Utilizzabile con il collettore SMART link e il rubinetto TWIN link		11770241001	NR	42,37
5410410•	1	Collettore compatto RAUTITAN LX per distribuzione acqua sanitaria. Una tecnologia avanzata permette una manutenzione semplice e rapida del rubinetto di arresto anche in caso di spazio ridotto. Stacchi dal collettore con collegamento a manicotto autobloccante RAUTITAN diametro 16 e 20. Il set collettore preassemblato è composto da: 2 connessioni principali Ø 20; 2 rubinetti d'intercettazione integrati con leva personalizzata rosso/blu e sfera in PPSU; 5 uscite per acqua fredda (4 da Ø 16 e 1 da Ø 20); 4 uscite per acqua calda (3 da Ø 16 e 1 da Ø 20); cassetta con griglia per installazione sotto traccia con dimensioni 260 x 180 x 75mm (lung. x larg. x prof.); staffa di regolazione cassetta; istruzioni di montaggio; cappuccio protettivo nero per rubinetti.		11681151002	NR	475,00
5410339	1	Collettore manicotto autobloccante RAUTITAN LX, duplice	16-M/F 3/4"	11680241001	NR	45,80
5410496	1	Applicazione: può essere impiegato universalmente per impianti di acqua potabile e di riscaldamento, adatto ai tubi REHAU: RAUTITAN stabil e RAUTITAN flex Materiale:Ottone secondo le norme EN 12165	20-M/F 3/4"	11680251001	NR	61,00
5410499	1	Collettore manicotto autobloccante RAUTITAN LX, triplo	16-M/F 3/4"	11680261001	NR	56,00
5410500	1	Applicazione: può essere impiegato universalmente per impianti di acqua potabile e di riscaldamento, adatto ai tubi REHAU: RAUTITAN stabil e RAUTITAN flex Materiale: Ottone secondo le norme EN 12165	20-M/F 3/4"	11680271001	NR	71,20

